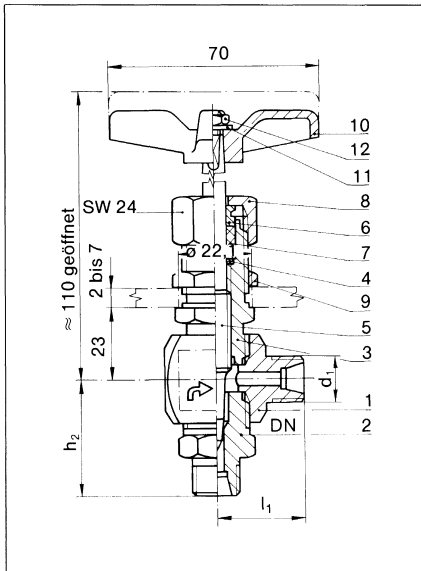


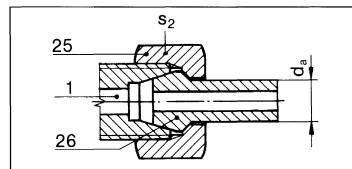
# Kopfstückventile aus Kohlenstoffstahl

<b>Bauart</b> <b>FF-K</b>	<b>DN 4-10</b>	<b>PN 400</b>	<b>Max. 120 °C</b>	
------------------------------	----------------	---------------	--------------------	--

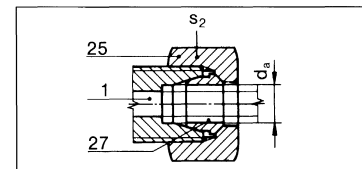


Maße in mm

$d_a$	$d_1$	$h_2$	$l_1$	$s_2$
6	M 14 x 1,5	39,5	29	17
8	M 16 x 1,5			19
10	M 18 x 1,5			22
12	M 20 x 1,5			24
15	M 22 x 1,5	41,5	31	27
16	M 24 x 1,5			30



Verschraubungsart AST  
mit Kegelbuchsen



Verschraubungsarten BST/BCu  
mit Schneidringen  
nach DIN 2353

Verschraubungsart C  
ohne Verschraubungselemente  
mit Gewindezapfen nach DIN 3853

Andere Anschlußarten sind als Sondervarianten lieferbar (z. B.: NPT-Gewinde; Kugelbuchsen nach DIN 7601; Kegelbuchsen mit O-Ring).

Pos.	Teil	Werkstoffe		Oberflächenschutz
		Werkstoff-Nr.	Standard	
1	Gehäuse	1.0038	St38b-2	Teile aus unlegiertem Kohlenstoffstahl gal Zn10c
3	Kopfstück	1.0401	C15	
5	Spindel	X40Cr13	X40Cr13	
7	Packung	Graphit		
10	Kreuzgriff		GD-AISI10Mg	lackiert-schwarz
26	Kegelbuchse		C-Stahl	blank



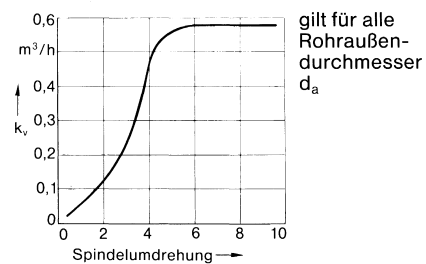
# Kopfstückventile aus Kohlenstoffstahl

<b>Bauart FF-K</b>	<b>DN 4-10</b>	<b>PN 400</b>	<b>Max. 120 °C</b>
------------------------	----------------	---------------	--------------------

d <sub>a</sub>	PN	DN	Bestellbezeichnung <Bestell-Nr.>			
			Kegelbuchsen	Ventile mit Überwurfmutter und Schneidringen verzinkt	Schneidringen verkupfert	Ventile ohne Verschraubungs- elemente
6	400	4	FF-K 400- 6-ASt <13455>	FF-K 400- 6-BSt <13460>	FF-K 400- 6-BCu <13465>	FF-K 400- 6-C <13458>
8			FF-K 400- 8-ASt <13470>	FF-K 400- 8-BSt <13475>	FF-K 400- 8-BCu <13480>	FF-K 400- 8-C <13473>
10			FF-K 400-10-ASt <13485>	FF-K 400-10-BSt <13490>	FF-K 400-10-BCu <13495>	FF-K 400-10-C <13488>
12			FF-K 400-12-ASt <13500>	FF-K 400-12-BSt <13505>	FF-K 400-12-BCu <13510>	FF-K 400-12-C <13503>
15	160		FF-K 160-15-ASt <13515>	FF-K 160-15-BSt <13520>	FF-K 160-15-BCu <13525>	FF-K 160-15-C <13518>
16	400		FF-K 400-16-ASt <13530>	FF-K 400-16-BSt <13535>	FF-K 400-16-BCu <13540>	FF-K 400-16-C <13533>

d <sub>a</sub>	PN	DN	Masse kg ≈		
			ASt	BSt/BCu	C
6	400	4	0,54	0,55	0,48
8			0,56	0,56	
10			0,58	0,56	
12			0,61	0,56	
15	160		0,64	0,58	
16	400		0,74	0,67	0,53

Durchflußkennlinie (Richtwert)



Einsatzbedingungen  
 Medientemperatureinsatzbereich: -10 bis 120 °C  
 Umgebungtemperatureinsatzbereich: -10 bis 40 °C  
 Die Einbaulage ist beliebig.  
 Die Lieferung mit Attesten nach DIN 50049 ist auf Anfrage möglich.

## Ersatzteile

Pos.	Teile	Bestellhinweise
2	Anschlußstück	Bei der Bestellung von Ersatzteilen sind die Teilebezeichnung und die Positionsnummer, die Bauart, der Nenndruck und der Rohraußendurchmesser anzugeben. Beispiel: Überwurfmutter Pos. 9 FF-K 400-10
3	Kopfstück	
4	Bodenring	
5	Spindel	
6	Stopfbuchse	
7	Packung	
8	Überwurfmutter	
9	Sechskantmutter	
10	Kreuzgriff	
11	Federscheibe	
12	Sechskantmutter	
25	Überwurfmutter	
26	Kegelbuchse	
27	Schneidring	

Die Positionsnummern sind im Maßbild eingetragen.  
 Änderungen im Sinne des technischen Fortschrittes vorbehalten.

