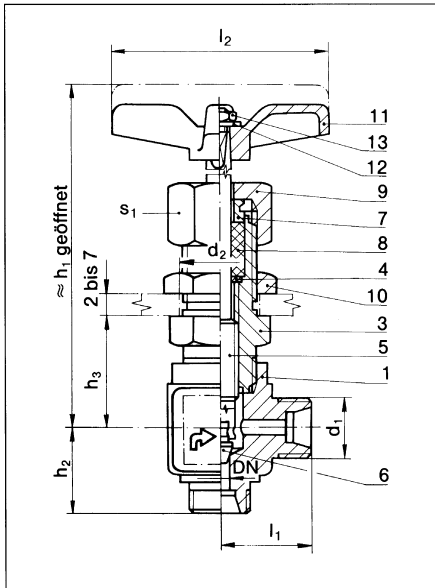


Kopfstückventile aus Chromstahl

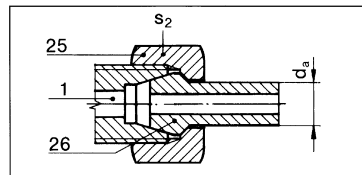
Bauart EF-N	DN 4-10	PN 400	Max. 120 °C
-----------------------	----------------	---------------	--------------------



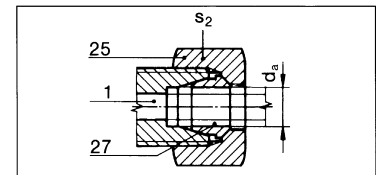
Verschraubungsart C
ohne Verschraubungselemente
mit Gewindezapfen nach DIN 3853

Maße in mm

d_a	d_1	d_2	h_1	h_2	h_3	l_1	l_2	s_1	s_2
6	M 14 x 1,5	22,1	108	39,5	23	29	70	24	17
8	M 16 x 1,5								19
10	M 18 x 1,5	24,1	126	28	35		90	27	22
12	M 20 x 1,5					24			
15	M 22 x 1,5					27			
16	M 24 x 1,5					30			



Verschraubungsarten Ast / AV1
mit Kegelbuchsen



Verschraubungsarten BSt/BCu
mit Schneidringen
nach DIN 2353

Andere Anschlußarten sind als Sondervarianten lieferbar (z. B.: NPT-Gewinde; Kugelbuchsen nach DIN 7601; Kugelbuchsen mit O-Ring).

Pos.	Teil	Werkstoffe		Oberflächenschutz
		Werkstoff-Nr.	Standard	
1	Gehäuse	1.4104	X12CrMoS17	Teile aus unlegiertem Kohlenstoffstahl gal Zn 10c
3	Kopfstück			
5	Spindel			
6	Ventilkegel			
8	Packung	Graphit		
11	Kreuzgriff		GD-ALSi10Mg	lackiert-schwarz
26	Kegelbuchse		X8CrNiTi18.10	blank
			C-Stahl	



Kopfstückventile aus Chromstahl

Bauart EF-N	DN 4-10	PN 400	Max. 120 °C
------------------------	----------------	---------------	--------------------

d _a	PN	DN	Bestellbezeichnung <Bestell-Nr.>				
			Kegelbuchsen aus C-Stahl	Kegelbuchsen aus Cr-Ni-Stahl	Schneidringen verzinkt	Schneidringen verkupfert	Ventile ohne Verschraubungs- elemente
6	400	4	EF-N 400- 6-ASt <14460>	EF-N 400- 6-AV1 <14455>	EF-N 400- 6-BSt <14470>	EF-N 400- 6-BCu <14475>	EF-N 400- 6-C <14458>
8		6	EF-N 400- 8-ASt <14485>	EF-N 400- 8-AV1 <14480>	EF-N 400- 8-BSt <14495>	EF-N 400- 8-BCu <14500>	EF-N 400- 8-C <14483>
10		8	EF-N 400-10-ASt <14510>	EF-N 400-10-AV1 <14505>	EF-N 400-10-BSt <14520>	EF-N 400-10-BCu <14525>	EF-N 400-10-C <14508>
12		8	EF-N 400-12-ASt <14535>	EF-N 400-12-AV1 <14530>	EF-N 400-12-BSt <14545>	EF-N 400-12-BCu <14550>	EF-N 400-12-C <14533>
15	160	10	EF-N 160-15-ASt <14560>	EF-N 160-15-AV1 <14555>	EF-N 160-15-BSt <14570>	EF-N 160-15-BCu <14575>	EF-N 160-15-C <14558>
16	400	10	EF-N 400-16-ASt <14585>	EF-N 400-16-AV1 <14580>	EF-N 400-16-BSt <14595>	EF-N 400-16-BCu <14600>	EF-N 400-16-C <14583>

Rohraußen- durchmesser d _a	PN	DN	Masse kg ≈		C	Durchflußkennwerte	
			Ast / AV1	BSt / BCu		k _{v5} -Wert m ³ /h	ζ-Wert -
6	400	4	0,56	0,54	0,50	0,39	2,6
8		6	0,59	0,57	0,50	0,76	3,5
10		8	0,83	0,79	0,73	1,80	2,0
12		8	0,85	0,80		1,51	2,8
15	160	10	0,87	0,81		2,35	2,8
16	400	10	0,96	0,88	0,75	2,35	2,8

Einsatzbedingungen
 Medientemperatureinsatzbereich 0 bis 120°C
 Umgebungtemperatureinsatzbereich 0 bis 40°C
 Die Einbaulage ist beliebig.
 Die Lieferung mit Attesten nach DIN 50049 ist auf Anfrage möglich.

Ersatzteile

Pos.	Teil	Bestellhinweise
3	Kopfstück	Bei der Bestellung von Ersatzteilen sind die Teilebezeichnung und die Positionsnummer, die Bauart, der Nenndruck und der Rohraußendurchmesser anzugeben. Beispiel: Sechskantmutter Pos. 10 EF-N 400-6
4	Bodenring	
5;6	Spindel; vollständig	
7	Stopfbuchse	
8	Packung	
9	Überwurfmutter	
10	Sechskantmutter	
11	Kreuzgriff	
12	Federscheibe	
13	Sechskantmutter	
25	Überwurfmutter	
26	Kegelbuchse	
27	Schneidring	

Die Positionsnummern sind im Maßbild eingetragen.
 Änderungen im Sinne des technischen Fortschrittes vorbehalten.

